

Spécifications

LEO 30T

TEUPEN[®]
...access redefined

PERFORMANCE

| | |
|--|--------------|
| Hauteur de travail, maxi | 30,00 m |
| Déport avec 80 kg | 15,70 m |
| Déport avec 200 kg | 14,00 m |
| Capacité de charge | 200 kg |
| Jib mobile | 180° |
| Panier rotatif | 180° |
| Rotation de la tourelle, maxi | 450° |
| Stabilisation app. jusqu'à la pente de | 16,7°/30,0 % |
| Châssis réglable en hauteur et largeur | 22/17 cm |
| Capacité de montée, maxi | 16,7°/30,0 % |
| Angle d'attaque | 16,7°/30,0 % |
| Vitesse de translation | 3,0 km/h |

DIMENSIONS

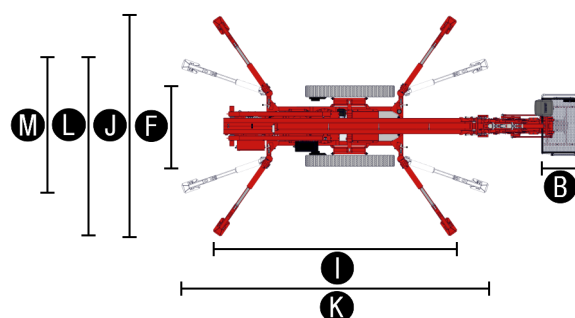
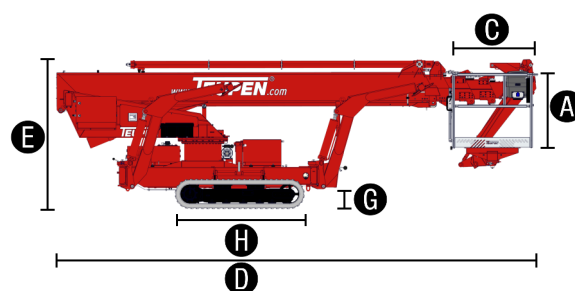
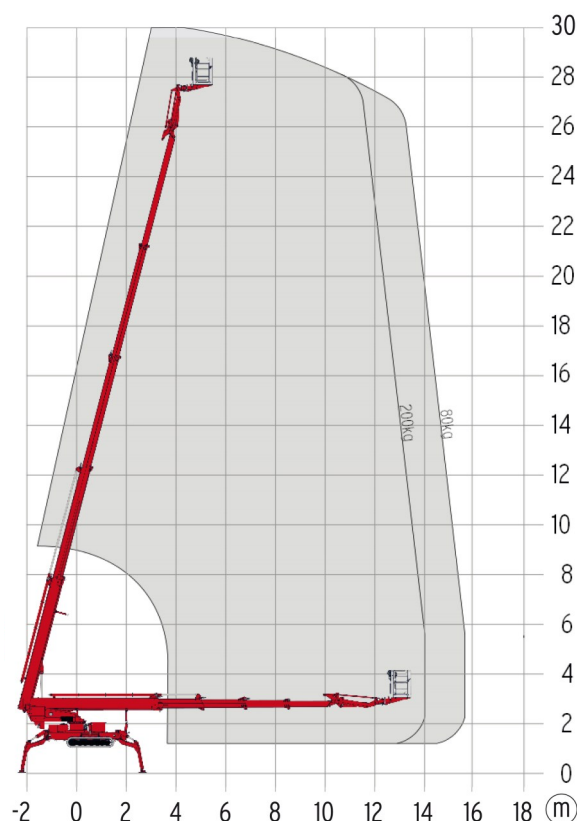
| | |
|--|-----------------|
| Hauteur du panier (A) | 1,10 m |
| Longueur du panier (B) | 1,20 m |
| Largeur du panier (C) | 0,80 m |
| Longueur totale (D) | 7,20 m |
| Hauteur position de transport (E) | 1,98 m |
| Largeur totale (F) | 1,58 m |
| Garde au sol, maxi (G) | 0,27 m |
| Chenille (longueur x largeur) (H) | 1,92 m x 0,25 m |
| Longueur en stabilisation standard (I) | 5,30 m |
| Largeur en stabilisation standard (J) | 4,75 m |
| Longueur en stabilisation 1 côté étroit (K) | 6,64 m |
| Largeur en stabilisation 1 côté étroit (L) | 3,95 m |
| Largeur en stabilisation 2 côtés étroits (M) | 2,99 m |
| Plateau d'appui (longueur x largeur) | 0,31 m x 0,22 m |

POIDS

| | |
|-----------------------------------|-----------------------|
| Poids total | 4300 kg |
| Pression en position de transport | 3,7 kN/m ² |
| Pression en position de travail | 2,0 kN/m ² |
| Pression sous un plateau, maxi | 26,0 kN |

ALIMENTATION

| | |
|---|--|
| Modes d'entraînement (moteur électrique & combustion) | 1) Électrique: 230 V, 12,9 A, 2,2 kW 2) Diesel: Kubota D 902-E3 (16,1 kW/21,9 CV) |
| Modes d'entraînement optionnels | Batterie: 80 V |
| Contenu du réservoir (Diesel) | 40,0 l |



CONFORMITE AUX NORMES

2006/42/EC-Directive machines
(Norme harmonisée EN280:2001 + A2:2009); 2004/108/EC (EMC);
2000/14/EC (Directive relative aux émissions sonores en extérieur)

CHASSIS

- Châssis à chenilles puissant avec système de freinage hydraulique
- Manoeuvres précises via la télécommande électro-hydraulique sensitive
- Chenilles non-marquantes structurées en caoutchouc pour une tenue de route optimale
- Châssis à chenilles réglable hydrauliquement en hauteur et largeur

STABILISATION

- Stabilisation hydraulique rapide avec nivellement automatique
- Multi-position des stabilisateurs (2 cotés large, 1 seul ou 2 cotés étroits)

SYSTEME DE LA NACELLE

- Bras télescopique en profilé aluminium et acier montés sur galets résistants à l'usure
- Toutes les fonctions peuvent être contrôlées depuis le panier
- Radiocommande électro proportionnelle intuitive
- Dispositif de commande robuste et verrouillable avec fonctions sur l'écran intégré
- Nivellement hydraulique automatique du panier
- Rotation du panier à 180°
- Système de rotation via un engrenage à vis sans fin et moteur hydraulique
- Panier démontable
- Rotation du Jib à 180°, même en à pleine charge
- Fonction "Coming Home"

MOTORISATION

- Moteur électrique 230 V
- Moteur Diesel Kubota D902-E3 (16,1 kW/21,9 CV), insonorisé
- Dispositif start/stop du moteur directement depuis le panier

PRODUCTIVITÉ, SÉCURITÉ, QUALITÉ

- Prise 230 V/16 A au panier
- Panier modulaire avec points d'encrage pour les harnais de sécurité et bacs à outils.
- Boîtier de rangement verrouillable pour la télécommande
- Peinture haute qualité en RAL 3020 (rouge)
- Commande d'urgence par pompe manuelle
- Aménagement des tuyaux et câbles d'alimentation à l'intérieur de la flèche
- Huile biodégradable de série pour le système hydraulique.
- Vannes de blocage - clapets anti-retour sur tous les vérins hydrauliques
- Protection du système hydraulique par soupapes de limitation de pression
- Protection du réservoir, du dispositif de commande d'urgence, des flexibles.
- Compteur horaire
- Fuzzy IV commande avec l'écran interactif

OPTIONS

- Peinture spéciale, unie, selon les couleurs RAL (sauf les peintures métalliques, lumières et couleurs spéciales)
- Peinture spéciale, deux couleurs, selon les couleurs RAL (sauf les peintures métalliques, lumières et couleurs spéciales)
- Entraînement par batterie 80 V au lieu du moteur Kubota Diesel (poids supplémentaires: de 400 kg). On ne peut pas combiner cette option avec l'abaissement de secours électrique.
- Pompe hydraulique supplémentaire couplé au moteur électrique 230 V/50 Hz pour optimiser la vitesse des mouvements

ACCESSOIRES

- Harnais de sécurité
- Cale en PVC 340 x 850 mm
- Plaques de répartition 2000 x 800 x 15 mm parfaitement intégrées au châssis porteur
- 2 chaussettes de protection pour chenilles en tissu polypropylène de haute qualité
- 4 Protections de vérins (Poids supplémentaire: 10 kg)
- Abaissement de secours électrique (Poids supplémentaire: 12 kg). On ne peut pas combiner cette option avec l'entraînement par batterie.
- Kit élagueur comprenant:
 - Protection des vérins d'appui
 - Protection réservoir hydraulique
 - Protection poste de commande bas
- Dispositif de limitation de hauteur de travail, 2 points de commutation.
- Coupure automatique des fonctions de la nacelle en cas de non verrouillage de l'échelle d'accès
- Panier 900 x 800 mm*, porte-panier démontable inclus

**Veuillez noter que l'échange du panier standard pour un autre panier modifie les spécificités de la machine.*

CHÂSSIS PORTEUR

- Faux-châssis pour camion Mitsubishi Canter (poids total: 450 kg)

CONTACT

Teupen Maschinenbau GmbH
Marie-Curie-Str. 13
48599 Gronau
Allemagne

phone +49 (0) 2562 8161-0
fax +49 (0) 2562 8161-888
mail@teupen.com

