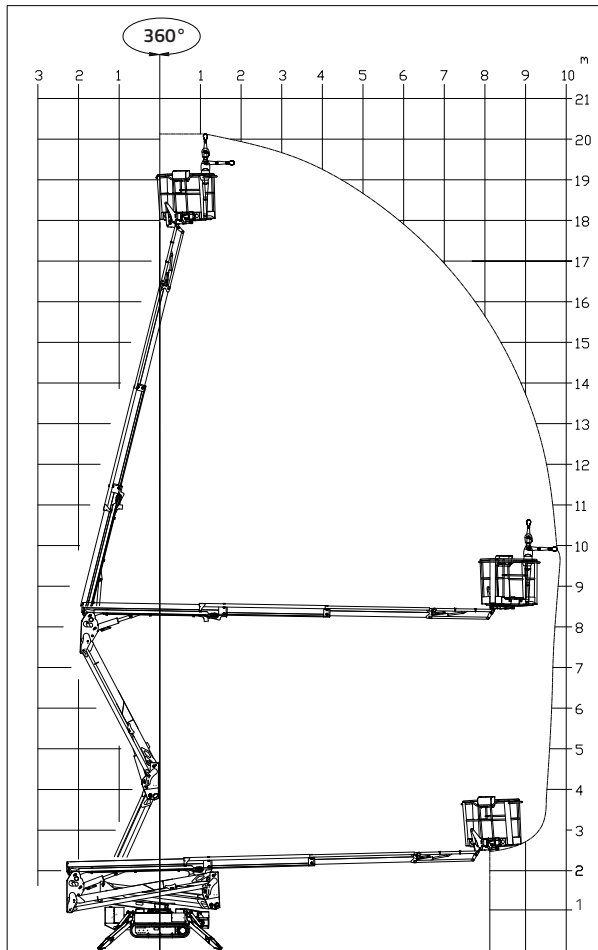
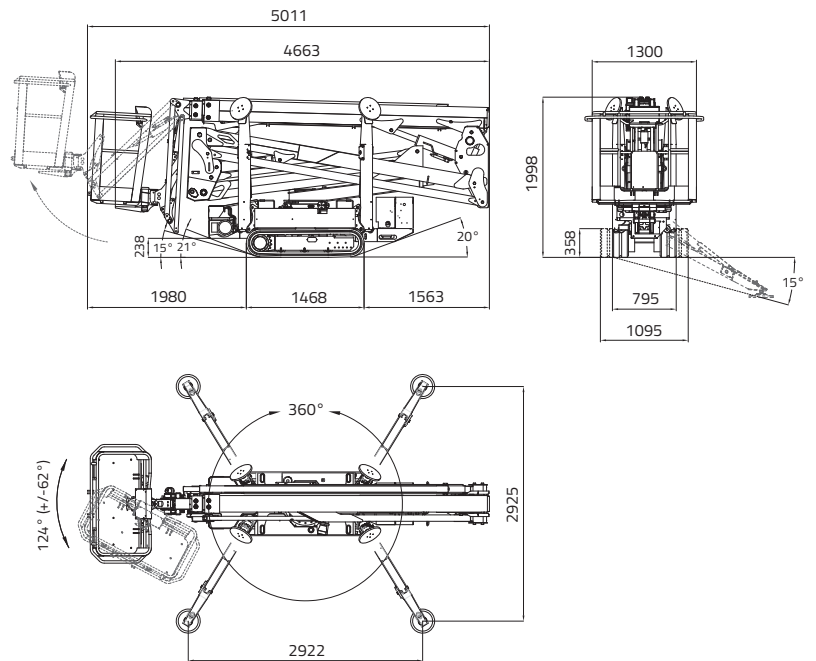


LL20.10 MK2



PORTEE MAX 230 KG
(2 personnes 80x2=160 kg + boîte outils 70 kg)




 20,15 m

 9,70 m

 5,01 m


 4,39 m


 1,99 m


 1.335 x 690 x h. 1.100 mm

 124° (+/-62°)

 16° / 28,7%

 795 - 1095 mm

 2150 daN - 3,04 daN/cm²


 2922 x 2925 mm

 Stabilisation et destabilisation automatique
IIIS de série

 Télécommande

 GPRS-GPS

 R.A.H.M.

 Système lithium-ion
7,2 kWh
Optional

 LL20.10 *MK2*



MOTEUR À ESSENCE

Marque.....HONDA
TypeGX390
Cylindres et cylindrée
..... mono-cylindrique 389 cm³
Puissance max. brute
11,7HP - 8,7 kW @ 3600 rpm (GX390)
Démarrage électrique..... 12 volt

MOTEUR DIESEL

Marque.....KUBOTA
TypeZ602
Cylindres et cylindrée
..... bi-cylindrique 599 cm³
Puissance max. brute.....
..... 14,5 HP - 10,8kW @ 3600 rpm
Démarrage électrique..... 12 volt

INSTALLATION LITHIUM-ION

Système lithium-ion 7,2 kWh
Chargeur de batterie à bord.....
..... 220V 50Hz o 110V 50Hz
Autonomie de travail 4-5 h
Temps de recharge avec batteries com-
plètement déchargées 4 h (indicatif)
Temps de recharge au 80% avec batteries
complètement déchargées ..2 h (indicatif)

POMPE HYDRAULIQUE

Moteur électriqueà engrenages n° 2

CHENILLES

Tension de la chenille.....est réglée par un ressort à graisse
Galets de support chaque côté..... 3 + guide de chenille

Vitesse de translation avec 3^{ème} vitesse Auto2speed:

- moteur à essence0,4 - 1 - 1,95 km/h
- moteur diesel..... 0,5 - 1,3 - 2,5 km/h
- moteur lithium..... 0,83 - 1,6 km/h

POIDS MACHINE moteur à essence.....2840 kg
POIDS MACHINE moteur diesel2940 kg
POIDS MACHINE moteur lithium2950 kg

VITESSE MAX DU VENT 12,5 m/s